

## **Sala gimnastyczna**

CKZ Radom

Partner kontaktowy:  
Numer zlecenia:  
Firma:  
Numer klienta:

Data: 28.01.2020  
Edytor:



Edytor  
Telefon  
faks  
e-Mail

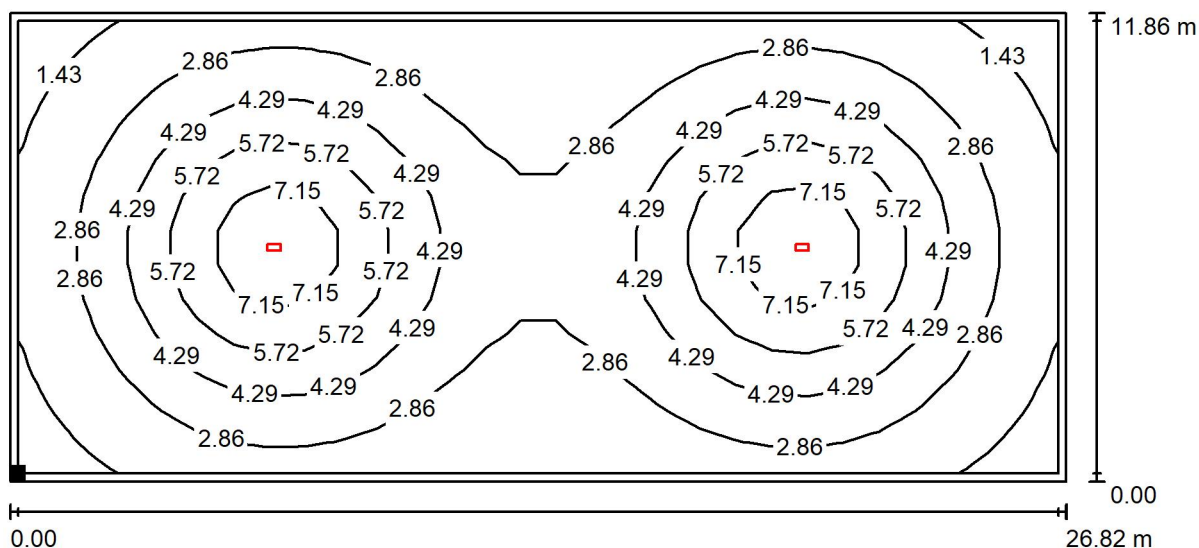
## Spis treści

<b>Sala gimnastyczna</b>	
Strona tytułowa projektu	1
Spis treści	2
<b>Sala gimnastyczna</b>	
<b>Powierzchnie pomieszczenia</b>	
<b>Płaszczyzna pracy</b>	
Izolinie (E)	3
<b>Komunikacja</b>	
<b>Powierzchnie pomieszczenia</b>	
<b>Płaszczyzna pracy</b>	
Izolinie (E)	4
<b>Komunikacja 2</b>	
<b>Powierzchnie pomieszczenia</b>	
<b>Płaszczyzna pracy</b>	
Izolinie (E)	5
<b>WC np</b>	
<b>Powierzchnie pomieszczenia</b>	
<b>Płaszczyzna pracy</b>	
Izolinie (E)	6
<b>Wiatrołap</b>	
<b>Powierzchnie pomieszczenia</b>	
<b>Płaszczyzna pracy</b>	
Izolinie (E)	7
<b>Sala wykładowa - opcjonalnie</b>	
<b>Powierzchnie pomieszczenia</b>	
<b>Płaszczyzna pracy</b>	
Izolinie (E)	8



Edytor  
Telefon  
faks  
e-Mail

# Sala gimnastyczna / Płaszczyzna pracy / Izolinie (E)



Położenie powierzchni w  
pomieszczeniu:  
Płaszczyzna pracy z 0.200 m  
Margines  
Zaznaczony punkt:  
(235.851 m, 308.087 m, 0.020 m)



Wartości Lux, Skala 1 : 192

Siatka: 29 x 13 Punkty

$E_m$  [lx]  
3.70

$E_{min}$  [lx]  
1.01

$E_{max}$  [lx]  
8.17

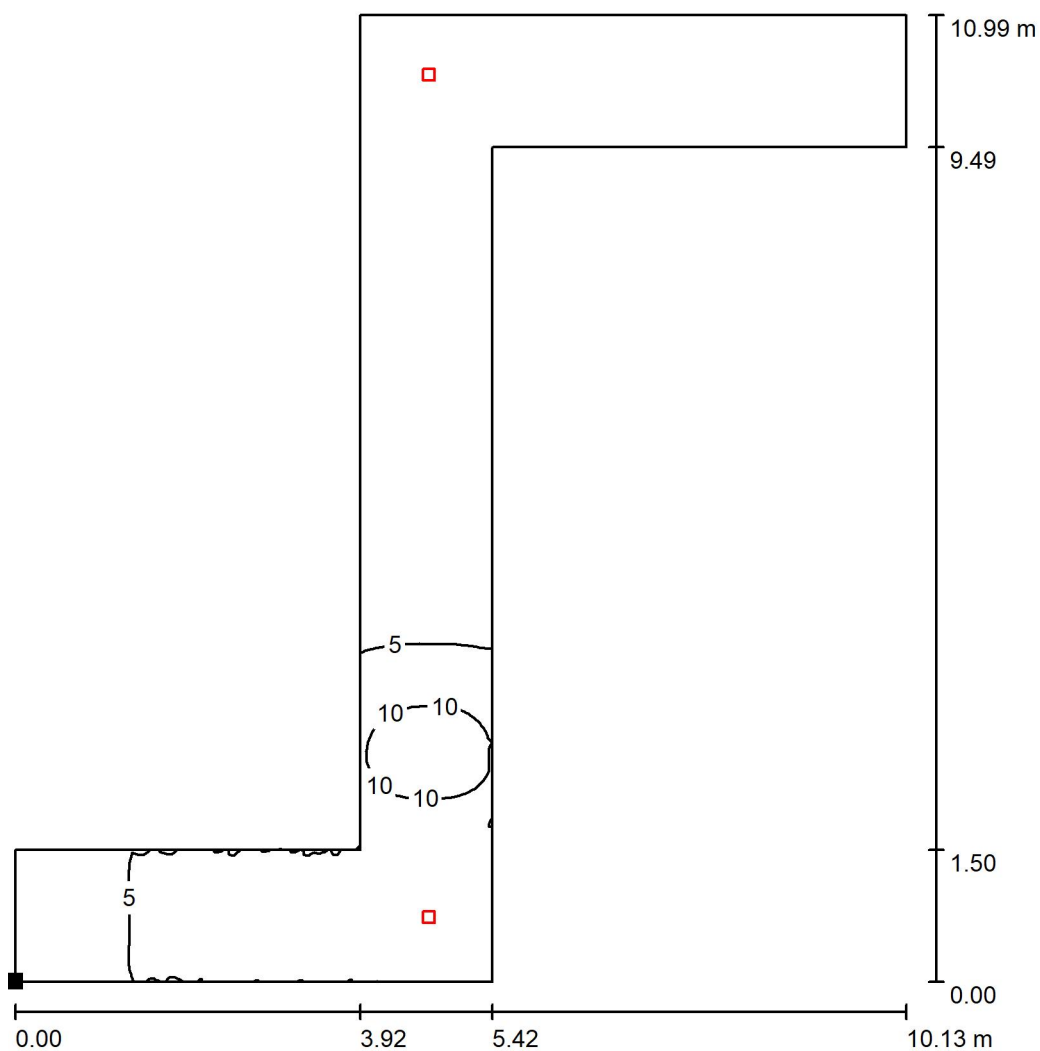
$E_{min} / E_m$   
0.272

$E_{min} / E_{max}$   
0.123



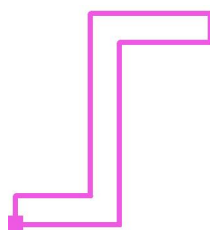
Edytor  
Telefon  
faks  
e-Mail

# Komunikacja / Płaszczyzna pracy / Izolinie (E)



Wartości Lux, Skala 1 : 86

Położenie powierzchni w  
pomieszczeniu:  
Zaznaczony punkt:  
(229.631 m, 310.519 m, 0.020 m)



Siatka: 128 x 128 Punkty

$E_m$  [lx]  
4.51

$E_{min}$  [lx]  
1.41

$E_{max}$  [lx]  
13

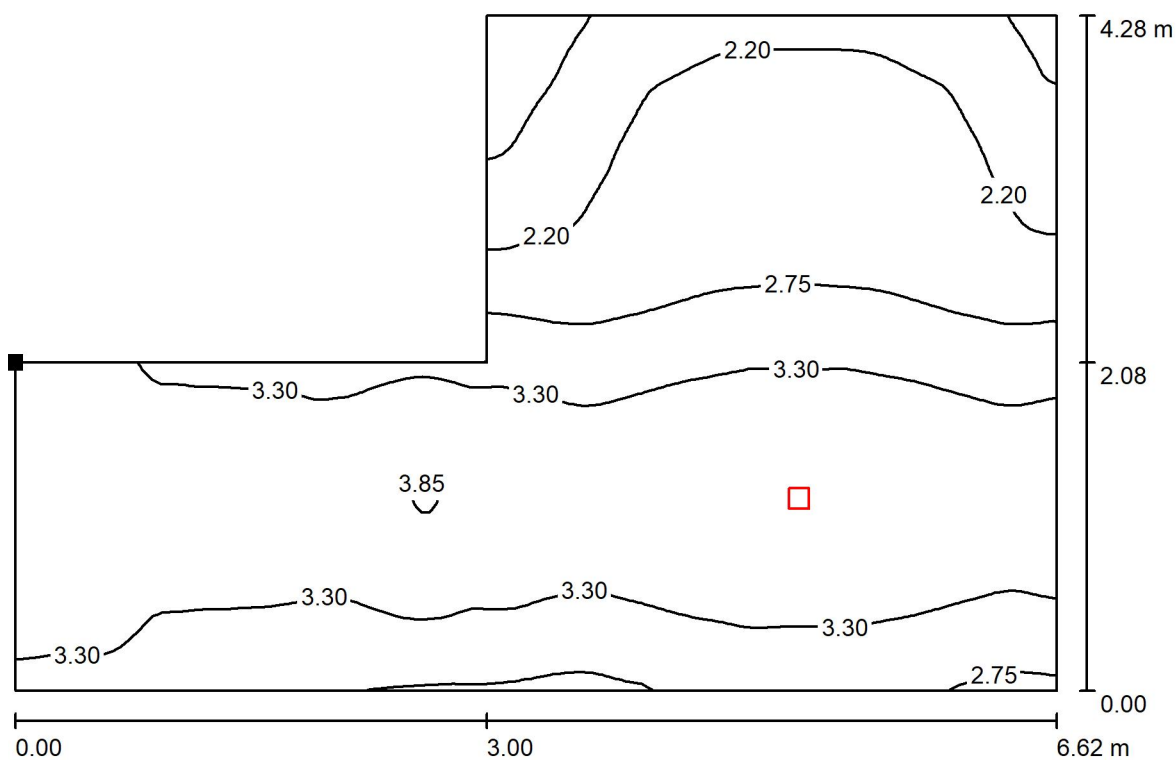
$E_{min} / E_m$   
0.313

$E_{min} / E_{max}$   
0.107



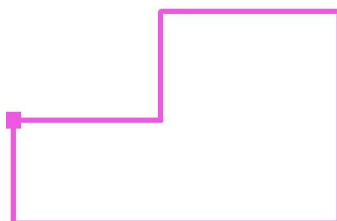
Edytor  
Telefon  
faks  
e-Mail

## Komunikacja 2 / Płaszczyzna pracy / Izolinie (E)



Wartości Lux, Skala 1 : 48

Położenie powierzchni w  
pomieszczeniu:  
Zaznaczony punkt:  
(262.721 m, 309.759 m, 0.020 m)



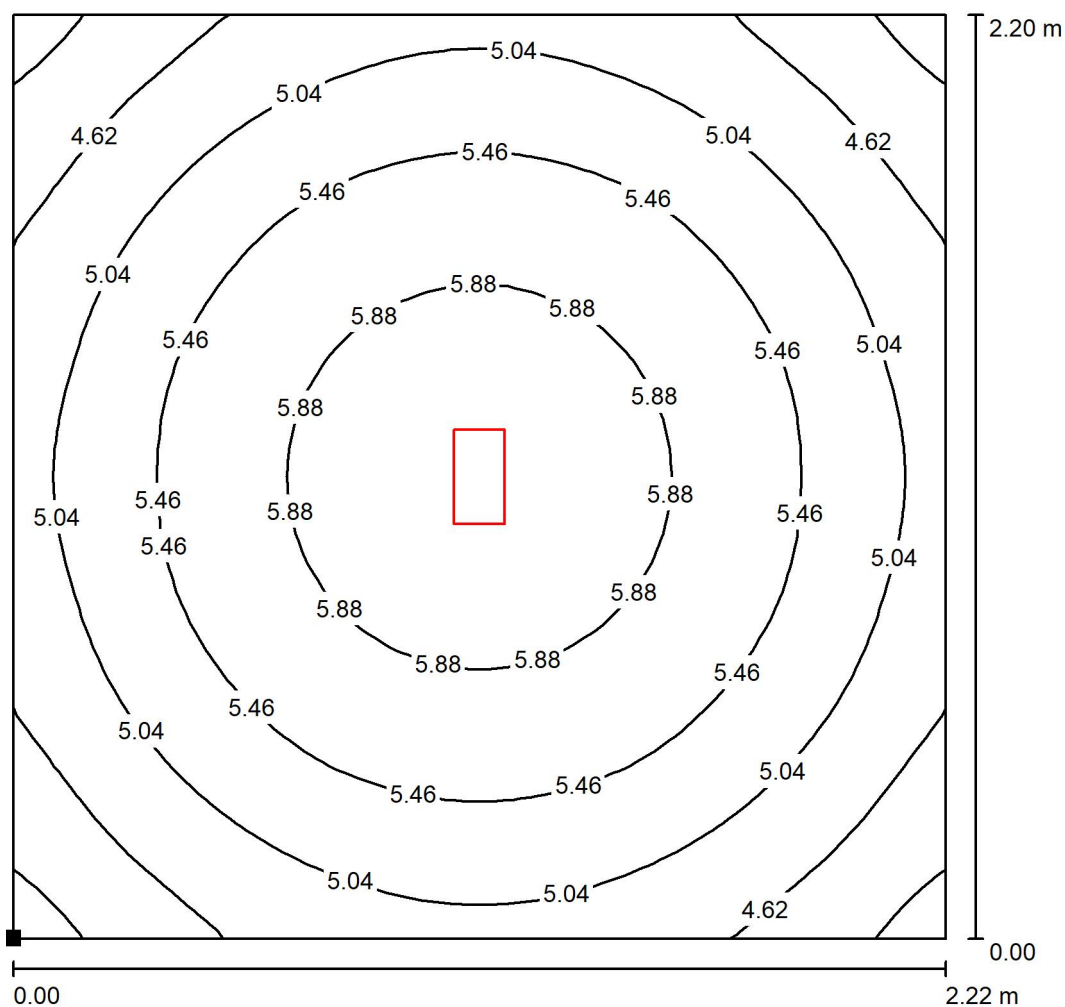
Siatka: 128 x 128 Punkty

$E_m$ [lx]	$E_{min}$ [lx]	$E_{max}$ [lx]	$E_{min} / E_m$	$E_{min} / E_{max}$
3.01	1.17	3.92	0.389	0.299



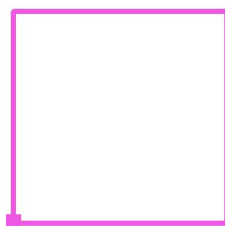
Edytor  
Telefon  
faks  
e-Mail

## WC np / Płaszczyzna pracy / Izolinie (E)



Wartości Lux, Skala 1 : 18

Położenie powierzchni w  
pomieszczeniu:  
Zaznaczony punkt:  
(229.776 m, 312.162 m, 0.020 m)



Siatka: 32 x 32 Punkty

$E_m$  [lx]  
5.28

$E_{min}$  [lx]  
4.04

$E_{max}$  [lx]  
6.12

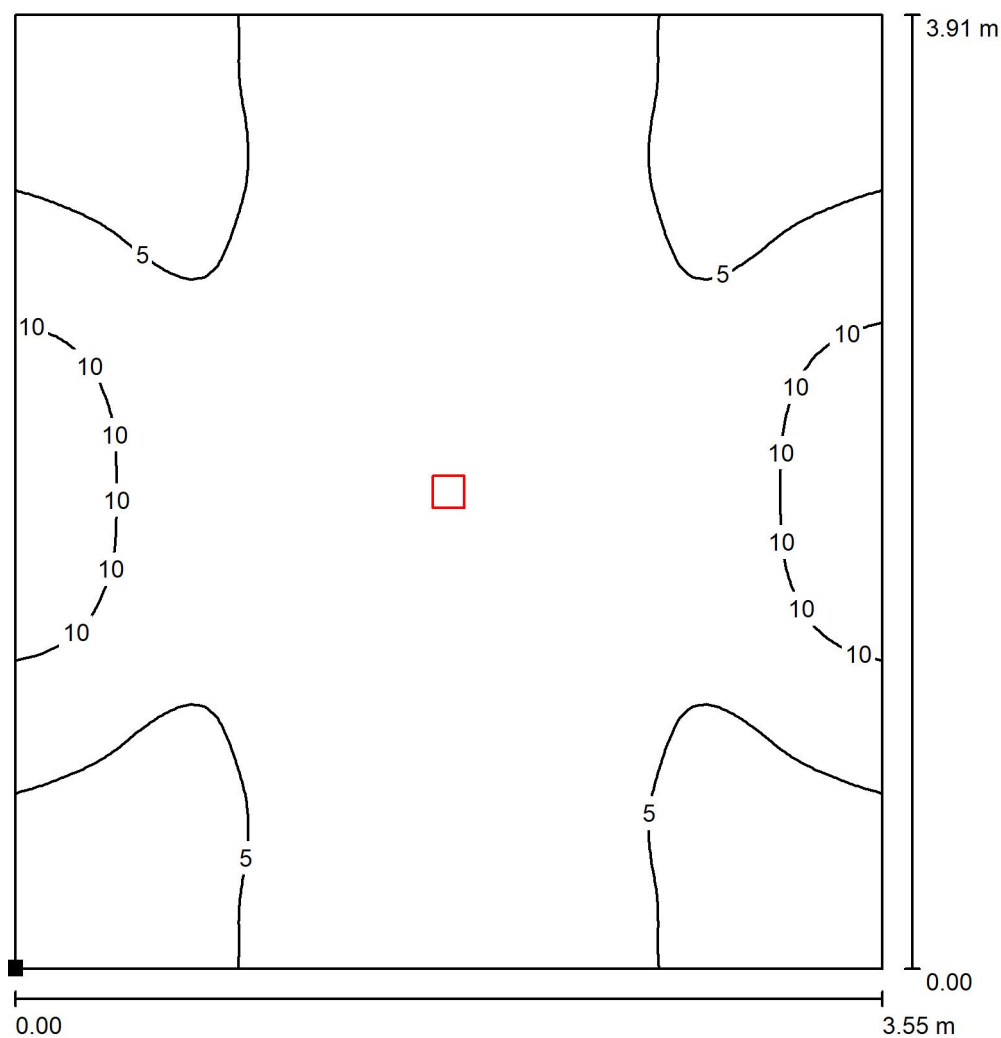
$E_{min} / E_m$   
0.765

$E_{min} / E_{max}$   
0.660

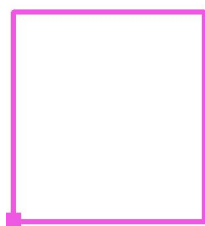


Edytor  
Telefon  
faks  
e-Mail

# Wiatrołap / Płaszczyzna pracy / Izolinie (E)



Położenie powierzchni w  
pomieszczeniu:  
Zaznaczony punkt:  
(269.796 m, 308.053 m, 0.020 m)



Wartości Lux, Skala 1 : 31

Siatka: 64 x 64 Punkty

$E_m$  [lx]  
6.55

$E_{min}$  [lx]  
2.37

$E_{max}$  [lx]  
13

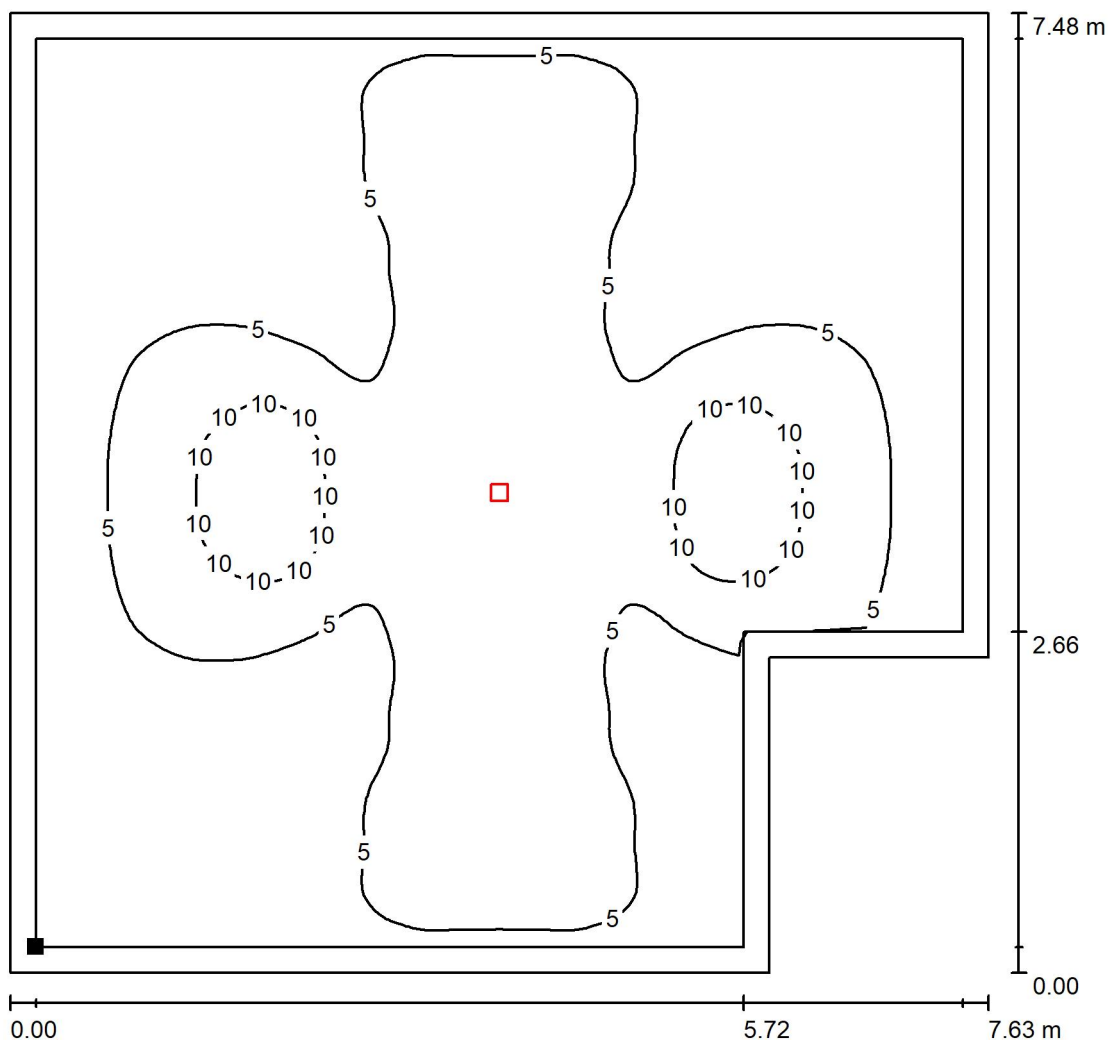
$E_{min} / E_m$   
0.362

$E_{min} / E_{max}$   
0.181



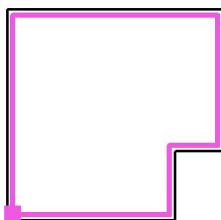
Edytor  
Telefon  
faks  
e-Mail

### Sala wykładowa - opcjonalnie / Płaszczyzna pracy / Izolinie (E)



Wartości Lux, Skala 1 : 59

Położenie powierzchni w  
pomieszczeniu:  
Płaszczyzna pracy z 0.200 m  
Margines  
Zaznaczony punkt:  
(265.916 m, 312.419 m, 0.020 m)



Siatka: 128 x 128 Punkty

$E_m$  [lx]  
4.97

$E_{min}$  [lx]  
0.52

$E_{max}$  [lx]  
13

$E_{min} / E_m$   
0.105

$E_{min} / E_{max}$   
0.040